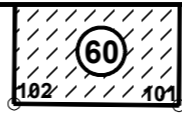


173 D

175 R



177 G

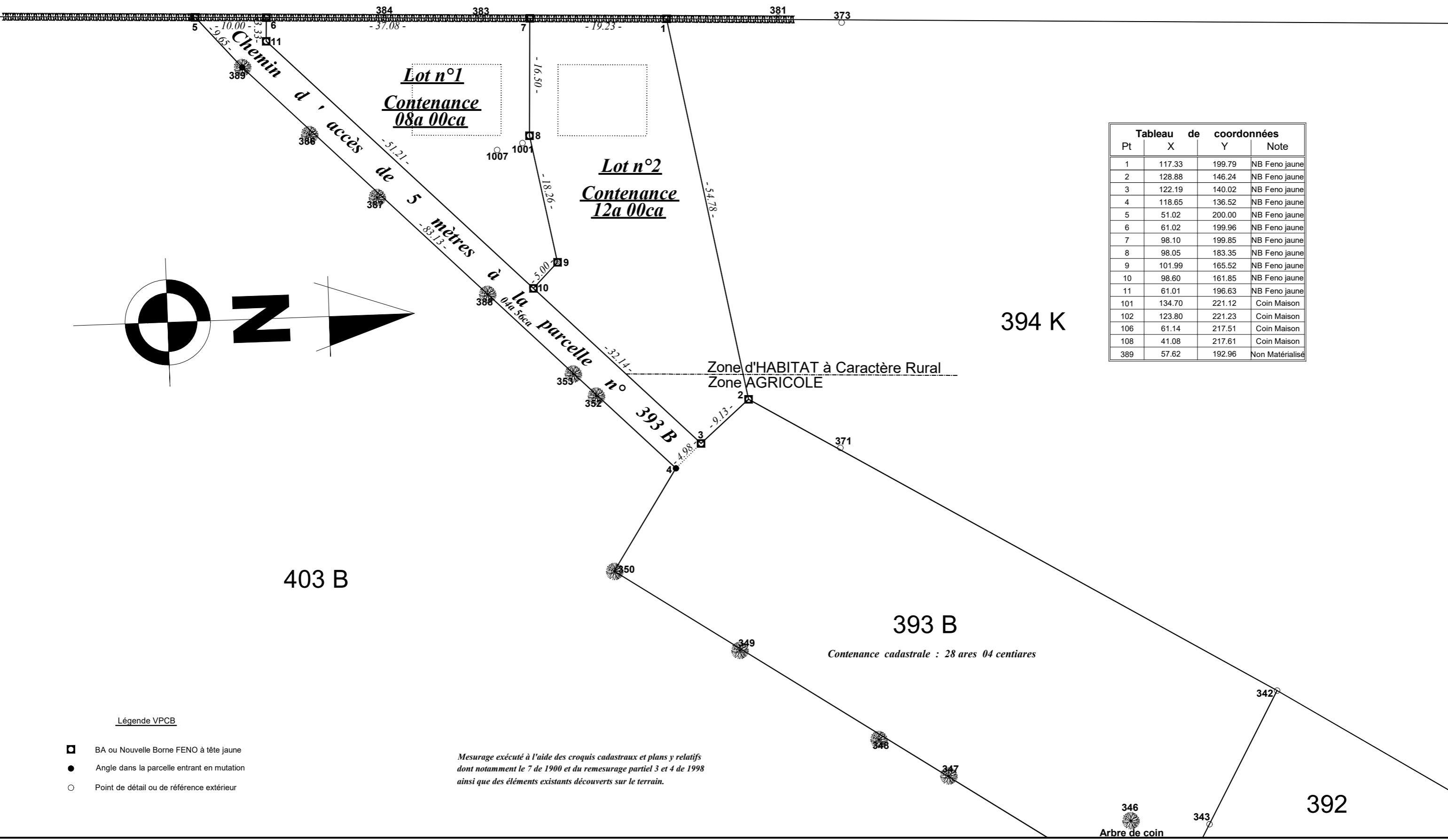
187 G

1003

← vers BASTOGNE

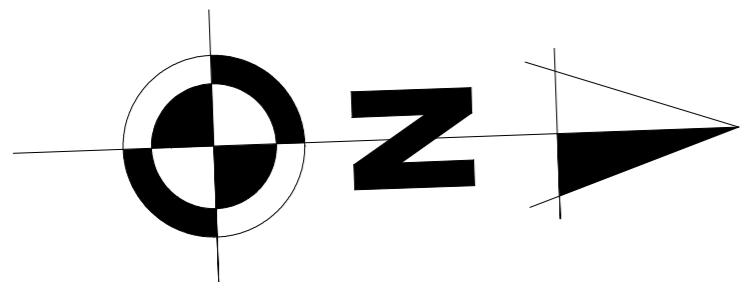
Route de Bastogne

vers MARCHE - EN - FAMENNE →



**Tableau de coordonnées**

Pt	X	Y	Note
1	117.33	199.79	NB Feno jaune
2	128.88	146.24	NB Feno jaune
3	122.19	140.02	NB Feno jaune
4	118.65	136.52	NB Feno jaune
5	51.02	200.00	NB Feno jaune
6	61.02	199.96	NB Feno jaune
7	98.10	199.85	NB Feno jaune
8	98.05	183.35	NB Feno jaune
9	101.99	165.52	NB Feno jaune
10	98.60	161.85	NB Feno jaune
11	61.01	196.63	NB Feno jaune
101	134.70	221.12	Coin Maison
102	123.80	221.23	Coin Maison
106	61.14	217.51	Coin Maison
108	41.08	217.61	Coin Maison
389	57.62	192.96	Non Matérialisé



403 B

394 K

393 B

Contenance cadastrale : 28 ares 04 centiares

392

346  
Arbre de coin

343

342

371

350

393 B

3

4

4

4

4

4

4

4

4

4

4

4

4

4

4

4

4

4

4

4

353

352

388

388

388

388

388

388

388

388

388

388

388

388

388

388

388

388

388

388

388

388

388

388

388

388

388

388

388

384

384

384

384

384

384

384

384

384

384

384

384

384

384

384

384

384

384

384

384

384

384

384

384

384

384

384

384

384

384

384

384

384

384

384

384

384

384

384

384

384

383

383

383

383

383

383

383

383

383

383

383

383

383

383

383

383

383

383

383

383

383

383

383

383

383

383

383

383

383

383

383

383

383

383

383

383

383

383

383

383

383

381

381

381

381

381

381

381

381

381

381

381

381

381

381

381

381

381

381

381

381

381

381

381

381

381

381

381

381

381

381

381

381

381

381

381

381

381

381

381

381

381

373

373

373

373

373

373

373

373

373

373

373

373

373

373

373

373

373

373

373

373

373

373

373

373

373

373

373

373

373

373

373

373

373

373

373

373

373

373

373

373

373

Zone d'HABITAT à Caractère Rural  
Zone AGRICOLE

Légende VPCB

- BA ou Nouvelle Borne FENO à tête jaune
- Angle dans la parcelle entrant en mutation
- Point de détail ou de référence extérieur

Mesurage exécuté à l'aide des croquis cadastraux et plans y relatifs dont notamment le 7 de 1900 et du remesurage partiel 3 et 4 de 1998 ainsi que des éléments existants découverts sur le terrain.